



# SARIS King

Der Anhänger für alle  
Arbeiten die im Haus und  
Garten anfallen







## Der richtige Anhänger für alle Heimwerkervorhaben.

Der KING ist in zwei Größen lieferbar; als KING und als KING XL. Für welches Modell Sie sich auch entscheiden; Sie bekommen auf jeden Fall einen sicherer Anhänger, der Ihnen die Arbeit erleichtert.

Die abnehmbare Heckklappe macht ihn praktisch und der strapazierfähigen, rutschfesten Boden lässt sich problemlos sauber halten.

Und da der King standardmäßig kippend ausgeführt ist, ist abladen jetzt noch einfacher. Genau der richtige Anhänger, um jedes Heimwerkervorhaben zu erledigen. Machen Sie den King mit einer der vielen Optionen und Zubehörteile noch vollständiger. Der SARIS King ist ein besonders vielseitiger Anhänger. Immer bereit für die nächste Aufgabe oder eine Fahrt zum Campingplatz!





**3\***  
**JAHRE VOLL-  
GARANTIE!**  
**UNSER  
STANDARD**

## Das macht den SARIS King so einzigartig:

- ✓ Profilierte Bordwände für zusätzliche Stärke
- ✓ Besonders starker Boden aufgrund durchgehender Deichsel
- ✓ Optimale Nutzlast durch ein geringes Eigengewicht
- ✓ Aufgebaut aus hochwertigen Materialien
- ✓ Perfektes Gleichgewicht zwischen Format und Volumen
- ✓ Multifunktional durch viel Zubehör
- ✓ Standardmäßig kippbar

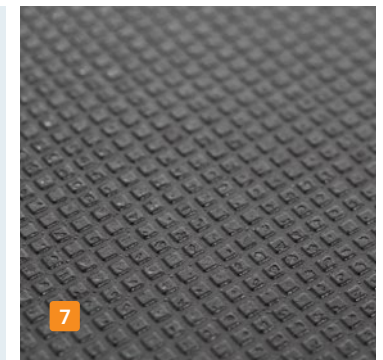
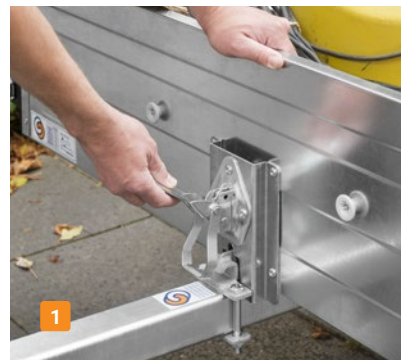


SARIS King KG 226 126 750 1  
Mit Plane und Spiegel

\* Aktionsbedingungen unter [www.saris.net](http://www.saris.net)

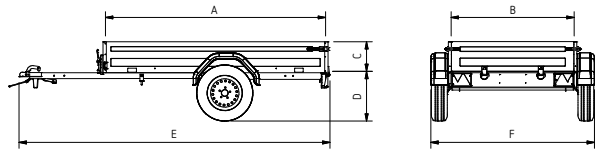
## Der SARIS King ist standardmäßig ausgestattet mit:

- 1 Kippbare Aufbau
- 2 Anbindepunkten
- 3 Selbstsicherndem Verschluss
- 4 30 cm hohe Bordwände aus Stahl
- 5 Herausnehmbare Heckklappe
- 6 Vollständig unterstütztem Boden
- 7 Bodenplatte aus wetterfestem finnischem Birkenperrholz





## Wählen Sie den SARIS King, der zu Ihnen passt!



SARIS King  
KG 206 114 750 1

SARIS King  
KG 226 126 750 1

Technische Daten	KG 206 114 750 1	KG 226 126 750 1
Länge (A) (cm)	206	226
Breite (B) (cm)	114	126
Höhe Bordwände (C) (cm)	30	30
Ladeflächenhöhe (D) (cm)	50	50
Gesamtlänge (E) (cm)	303	323
Gesamt Breite (F) (cm)	156	168
Gesamtgewicht (kg)*	750	750
Leergewicht (kg)	120	130
Nutzlast (kg)	630	620
Reifengröße (Zoll)	13	13
Einzelachse / Tandemachse	Einzel	Einzel
T-Deichsel / V-Deichsel	T	T
Gebremst / Ungebremst	Ungebremst	Ungebremst
Kippbar	Standard	Standard



\* Kann ab Werk auf geringeres Gesamtgewicht abgelastet werden.



## Zubehör\*

- 1 Flachplane blau / hellgrau
- 2 Plane und Spriegel blau / hellgrau
- 3 Netz (grobe Maschen)
- 4 Spanngurt (2 Stück)
- 5 Ersatzrad inkl.halterung
- 6 Verstärkungsplatte-Schubkarre
- 7 Stützrad inkl.halterung
- 8 Heckstützen (Satz)
- 9 Diebstahlsicherung
- 10 Diebstahlsicherung King



4



Stellen Sie Ihren Anhänger selbst zusammen.  
Schauen Sie unter [www.saris.net](http://www.saris.net)





1



2



3



5



8



9



10



7



Wie bleibt Ihr Anhänger in einwandfreiem Zustand?  
Lesen Sie mehr über unseren Service und Garantie auf  
[www.saris.net](http://www.saris.net)



# Works for you

## Commitment

### Engagement

Engagement steht im vollständigen Produktionsverfahren unserer Anhänger im Mittelpunkt. Wir sind fortlaufend bestrebt, unsere Anhänger mithilfe unserer Erfahrung, unseres Know-hows und unseres fachlichen Könnens weiter zu verbessern. Zuverlässige Produkte von einem zuverlässigen Unternehmen. Dies zeichnet unsere Unternehmenskultur bereits seit über 60 Jahren aus und resultiert in Spitzenqualität und deutlichen Vereinbarungen mit unseren Kunden und Zulieferern.



## Cooperation

### Zusammenarbeit

SARIS baut Anhänger und setzt sich für langfristige Beziehungen zu seinen Zulieferern, Händlern und Endnutzern ein. Wir vertrauen unseren Geschäftspartnern und hören ihnen zu. Aus dieser Zusammenarbeit entstehen innovative Produkte, mit denen wir den Erfolg unserer Partner unterstützen. Die Kunden und Händler stehen bei SARIS im Mittelpunkt und können sich immer auf den besten Service und die beste Qualität verlassen.

## Craftsmanship

### Handwerkliches Können

Die SARIS-Anhänger werden von Fachleuten für Fachleute gebaut. Als Grundlage dient dabei ein gut durchdachtes Design, bei dem Details und Formgebung viel Aufmerksamkeit gewidmet wird. Wir arbeiten ausschließlich mit den besten Materialien und stellen anhand zertifizierter Verfahren Qualitätsprodukte her. SARIS-Anhänger sind dafür gebaut, Berge für Sie zu versetzen.

## Ihr SARIS-Händler: